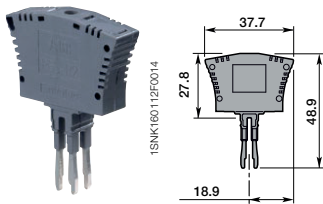


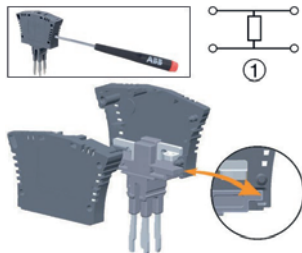
Вилки PG5-R2 для установки компонентов Аксессуары к клеммным соединениям



PG5-R2

Ширина 9,95 мм

Инструкции по монтажу



Открыть PG5-R2 плоской отверткой диаметром 3,5 мм.

Использовать паяльник для крепления компонента.

Закрыть PG5-R2.

Вставить в каналы клеммных перемычек.

1 - Компонент установлен параллельно с двумя цепями.

Описание

- Держатель компонентов, совместимый с проходными клеммами ZS4 шириной 5,2 мм.
- Подходит для компонентов 16 x 16 x 8,5 мм (не поставляемых в комплекте с вилкой): резисторов, диодов, варисторов.
- Прямая установка в каналы клеммных перемычек.
- Макс. мощность рассеивания: 2 Вт.

Информация для заказа

Описание	Цвет	Тип	Код заказа	Упаковка шт.	Масса (1 шт.) Г
Вставка компонентов между 2 клеммами	Темно-серый <input checked="" type="checkbox"/>	PG5-R2	1SNK900403R0000	20	8,01

Основные технические данные

Технические условия на материалы	Изолирующий материал	Полиамид			
	Воспламеняемость	V0			
	NF F 16 101	I2F2			
Температура окружающей среды мин./макс.	Обслуживание по стандарту МЭК 60068-2-1	от -55 до +110 °C			
	Хранение	от -55 до +110 °C			
	Установка	от -5 до +40 °C			
		МЭК			
Номинальный ток					
Номинальное напряжение		250 В			
Выдерживаемое импульсное напряжение		4000 В			
Защита		IP20			
Предоставленные основные технические данные являются значениями производителя.					
RoHS					
REHS					

Аксессуары

Описание	Цвет	Тип	Код заказа	Упаковка шт.	Масса (1 шт.) Г
Пустая карта		Из поликарбоната	MC512	1SNK140000R0000	22 9,00
		Из полиамида	MC512PA	1SNK149999R0000	20 10,00
Универсальный держатель маркеров проводов	Серый <input checked="" type="checkbox"/>	UMH	1SNK900611R0000	10	0,20
Самоклеящаяся полоска	Белый <input type="checkbox"/>	SAT5	1SNK900614R0000	5	6,00